

**การจัดทำคำสั่งแต่งตั้ง (ย้าย)  
ข้าราชการครูและบุคลากรทางการศึกษา  
กรุงเทพมหานคร  
สายงานการบริหารสถานศึกษา**



# การวัดค่าคำสั่งแต่งตั้ง (ย้าย) ข้าราชการครูและบุคลากร ทางการศึกษากรุงเทพมหานคร สำนักงานการบริหารสถานศึกษา

ด้วยได้มีพระราชบัญญัติระเบียบข้าราชการกรุงเทพมหานครและบุคลากรกรุงเทพมหานคร พ.ศ. ๒๕๕๔ โดยให้มีผลใช้บังคับตั้งแต่วันที่ ๒๘ พฤษภาคม ๒๕๕๔ ซึ่งมาตรา ๕๓ (๔) บัญญัติว่าการบรรจุ และแต่งตั้งให้ดำรงตำแหน่งอื่นนอกจากตำแหน่งตาม (๑) (๒) และ (๓) ในสำนักหรือส่วนราชการที่เรียกชื่ออย่างอื่น ซึ่งมีฐานะเป็นสำนัก และสำนักงานเขตเมื่อได้รับความเห็นชอบจาก ก.ก.แล้วให้ผู้อำนวยการสำนักหรือส่วนราชการ ที่เรียกชื่ออย่างอื่นซึ่งมีฐานะเป็นสำนัก หรือผู้อำนวยการเขต แล้วแต่กรณีเป็นผู้มีอำนาจสั่งบรรจุและแต่งตั้ง

## แนวทางการดำเนินงาน

เพื่อให้การดำเนินการเป็นไปตามพระราชบัญญัติระเบียบข้าราชการกรุงเทพมหานครและบุคลากรกรุงเทพมหานคร พ.ศ. ๒๕๕๔ ในกรณีที่ อ.ก.ก.ข้าราชการครู มีมติเห็นชอบการแต่งตั้ง (ย้าย) ข้าราชการครู และบุคลากรทางการศึกษากรุงเทพมหานคร สำนักงานการบริหารสถานศึกษาแล้ว ให้สำนักงานเขตออกคำสั่งตามมาตรา ๕๓ (๔) เมื่อสำนักงานเขตจัดทำคำสั่งแต่งตั้งเรียบร้อยแล้ว ให้บันทึกคำสั่งแต่งตั้งลงในระบบ MIS และส่งสำเนาคำสั่งแต่งตั้งให้หน่วยงานที่เกี่ยวข้อง ภายใน ๗ วัน นับแต่วันลงนามในคำสั่ง ดังนี้

๑. สำนักการศึกษา จำนวน ๓๕ ชุด
๒. สำนักงาน ก.ก. จำนวน ๑๐ ชุด
๓. กองตรวจจ่าย จำนวน ๔ ชุด



ตัวอย่างคำสั่งแต่งตั้ง (ย้าย) สายงานการบริหารสถานศึกษา  
กรณีเขตออกคำสั่ง



คำสั่งสำนักงานเขต .....

ที่ /

เรื่อง แต่งตั้งข้าราชการครูและบุคลากรทางการศึกษากรุงเทพมหานคร

อาศัยอำนาจตามความในมาตรา ๕๓ (๔) และมาตรา ๘๐ แห่งพระราชบัญญัติระเบียบข้าราชการกรุงเทพมหานครและบุคลากรกรุงเทพมหานคร พ.ศ. ๒๕๕๔ มาตรา ๑๔ แห่งพระราชกฤษฎีกาการจ่ายเงินเดือน เงินปี บำเหน็จ บำนาญ และเงินอื่นในลักษณะเดียวกัน พ.ศ. ๒๕๓๕ มติ ก.ก. ครั้งที่ ๑๐/๒๕๕๕ เมื่อวันที่ ๑๑ ตุลาคม ๒๕๕๕ มติ ก.ก. ครั้งที่ ๓/๒๕๕๖ เมื่อวันที่ ๑๘ เมษายน ๒๕๕๖ มติคณะกรรมการพิจารณาการเลื่อนการย้าย ครั้งที่ ...../.....เมื่อวันที่ ..... และมติ อ.ก.ก. สามัญข้าราชการครูและบุคลากรทางการศึกษา ครั้งที่ ...../.....เมื่อวันที่ ..... จึงแต่งตั้ง (ย้าย) ข้าราชการครูและบุคลากรทางการศึกษากรุงเทพมหานคร สายงานการบริหารสถานศึกษา ตำแหน่ง.....  
จำนวน ..... ราย โดยให้ได้รับวิทยฐานะ อันดับ และอัตราเงินเดือนเดิม และให้ตัดโอนอัตราเงินเดือนตามตัวไปตั้งจ่ายทางตำแหน่งใหม่ และสับเปลี่ยนอัตราเงินเดือนในตำแหน่งที่ได้รับย้ายมาแทนรายละเอียดยึดตามบัญชีแนบท้ายคำสั่งนี้

ทั้งนี้ ตั้งแต่วันที่ .....

สั่ง ณ วันที่ .....

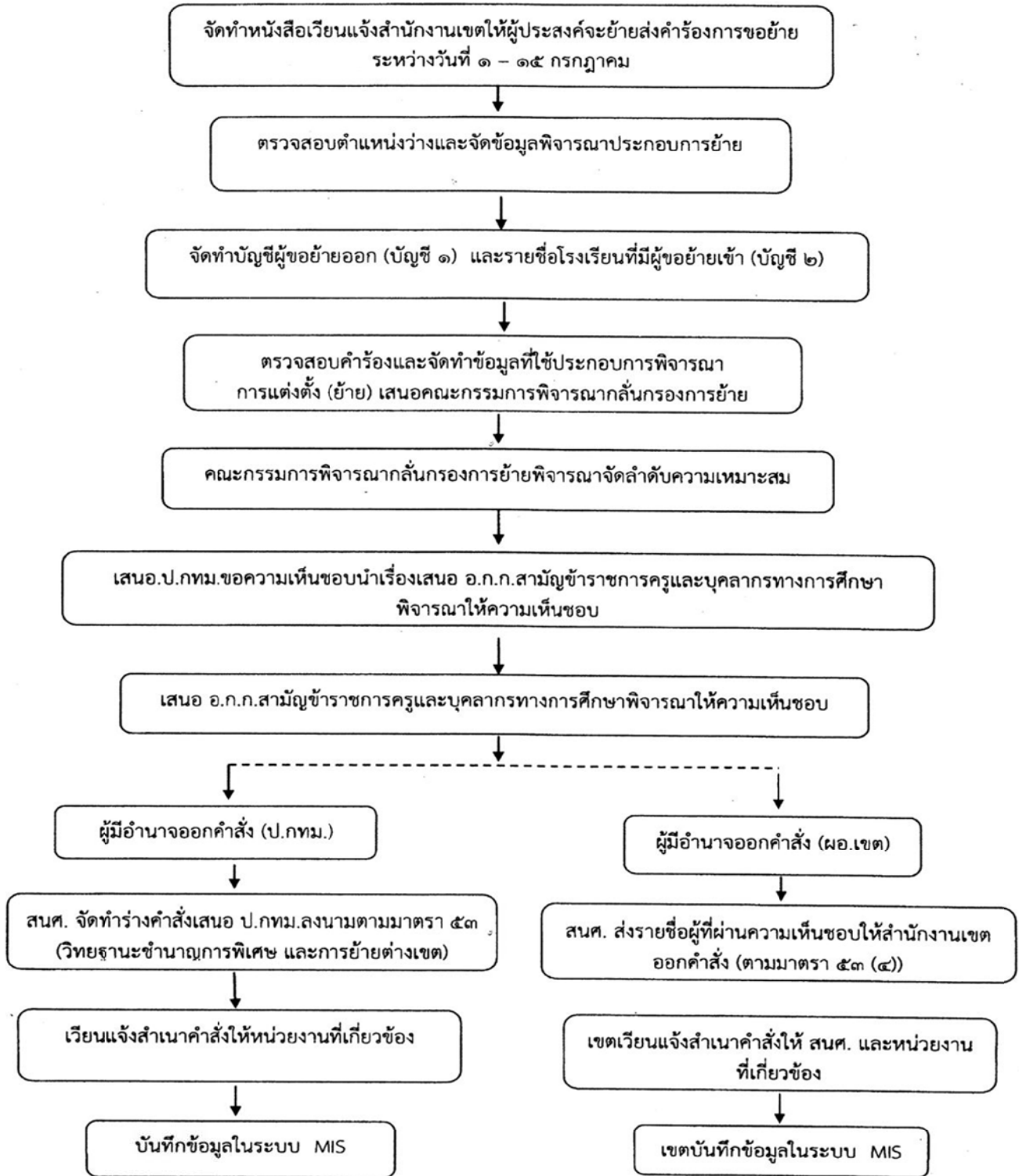


(ตัวอย่างบัญชีรายละเอียดแนบท้ายการแต่งตั้ง (ย้าย) สายงานการบริหารสถานศึกษา)

บัญชีรายละเอียดการแต่งตั้งข้าราชการครูและบุคลากรทางการศึกษากรุงเทพมหานคร  
แนบท้ายคำสั่งสำนักงานเขต..... ที่ ..... / ..... ลงวันที่ .....

ลำดับ ที่	ชื่อ - สกุล	ตำแหน่ง/สังกัด	ตำแหน่ง เลขที่	วิทยฐานะ	รับเงินเดือน		ตำแหน่งที่แต่งตั้ง	ตำแหน่ง เลขที่	หมายเหตุ
					อันดับ (คศ.)	ขั้น (บาท)			
		ผอ./รองผอ. โรงเรียน สำนักงานเขต					ผอ./รองผอ. โรงเรียน สำนักงานเขต		

แผนผังการแต่งตั้ง (ย้าย) ข้าราชการครูและบุคลากรทางการศึกษากรุงเทพมหานคร  
สายงานการบริหารสถานศึกษา



## ระเบียบข้อกฎหมายที่เกี่ยวข้อง

๑. พระราชบัญญัติระเบียบข้าราชการกรุงเทพมหานครและบุคลากรกรุงเทพมหานคร พ.ศ. ๒๕๕๔
๒. พระราชกฤษฎีกาการจ่ายเงินเดือนเงินปี บำเหน็จ บำนาญ และเงินอื่นในลักษณะเดียวกัน พ.ศ. ๒๕๓๕
๓. มติ ก.ก. ครั้งที่ ๑๐/๒๕๕๕ เมื่อวันที่ ๑๑ ตุลาคม ๒๕๕๕
๔. มติ ก.ก. ครั้งที่ ๓/๒๕๕๖ เมื่อวันที่ ๑๘ เมษายน ๒๕๕๖
๕. มติ ก.ก. ครั้งที่ ๑๓/๒๕๕๗ เมื่อวันที่ ๑๘ ธันวาคม ๒๕๕๗





